



CHAMBRES D'HÔTES LA DEMEURE DU CHOEUR - ROUFFIGNAC-SAINT- CERNIN-DE-REILHAC - LASCAUX- DORDOGNE

CHAMBRES D'HÔTES LA DEMEURE DU CHOEUR

Bienvenue dans nos 4 chambres d'hôtes à Rouffignac-
Saint-Cernin-De-Reilhac - Lascaux-Dordogne, Vallée
Vézère

<https://lademeureduchoeur24.fr>



Véronique Vendittelli





+33 6 16 11 82 31
0646197604

A Chambres d'hôtes La Demeure du Choeur -
Rouffignac-Saint-Cernin-De-Reilhac : 14 rue des
frères Reisdorff 24580 ROUFFIGNAC-SAINT-
CERNIN-DE-REILHAC





Chambres d'hôtes La Demeure du Choeur - Rouffignac-Saint-Cernin-De-Reilhac

-  Chambre Art Déco
-  Chambre Campagnarde
-  Chambre Jardin d'Hiver
-  Chambre Romantique



4 chambres d'hôtes dans demeure rénovée de caractère et située au coeur du village de Rouffignac-Saint-Cernin- de-Reilhac. Aménagement et équipements neufs. Climatisation. Piscine chauffée. Terrasse extérieure.



Infos sur l'établissement



Communs

A proximité propriétaire
Entrée indépendante
Mitoyen propriétaire

Dans maison
Jardin commun

Terrasse extérieure



Activités



Réseaux

Accès Internet



Stationnement

Parking à proximité



Services

Nettoyage / ménage



Extérieurs

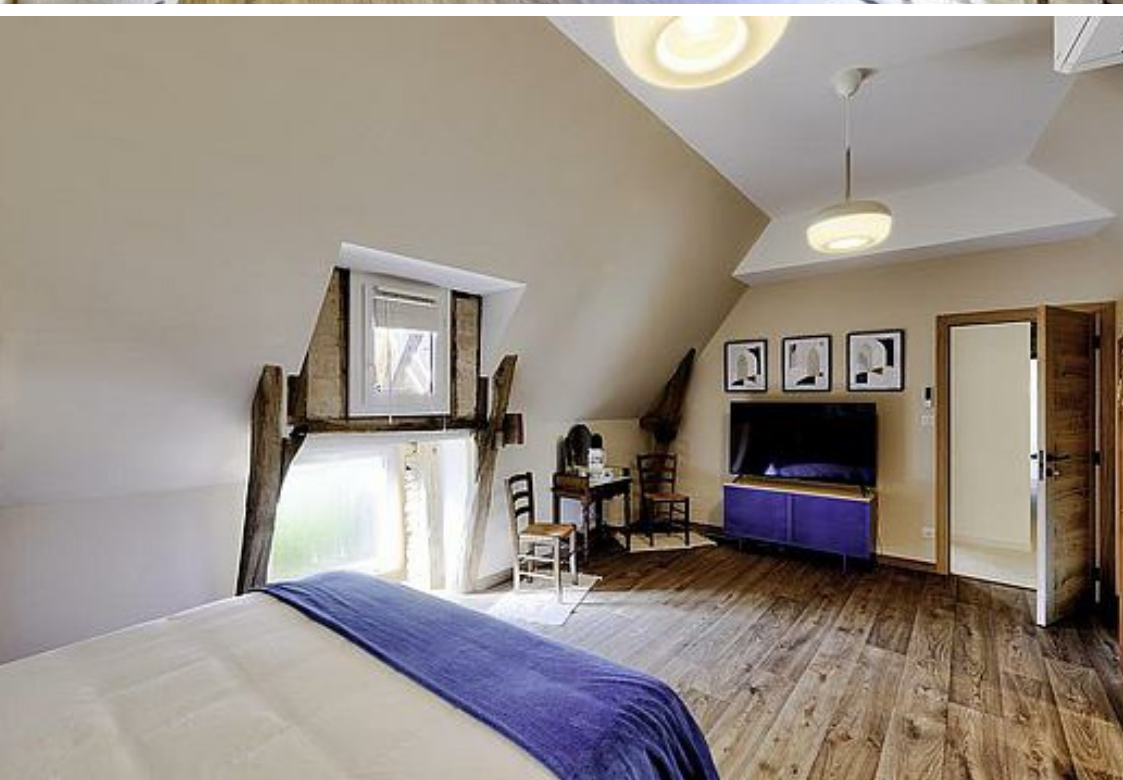
Piscine partagée
Terrasse extérieure

Piscine chauffée





Chambre Art Déco



Chambre



2

personnes
(Maxi: 2 pers.)



1

chambre



24

m²

Chambres

Chambre(s): 1

Lit(s): 1

LIT 160X200

Salle de bains / Salle d'eau

Salle de bains avec douche
Sèche cheveux

Salle(s) d'eau (avec douche): 1

WC

WC: 1
WC privés

Cuisine

fontaine à eau

Autres pièces

Terrasse

Media

Télévision

Wifi

Autres équipements

Chauffage / AC

Chauffage

dont Suite: 1
dont lit(s) 1 pers.: 0
dont lit(s) 2 pers.: 1

Salle de bains privée
Sèche serviettes





Chambre Campagnarde



Chambre



2

personnes
(Maxi: 2 pers.)



1

chambre



16

m2



<i>Chambres</i>	Chambre(s): 1 Lit(s): 1 LIT 160x200	dont Suite: 1 dont lit(s) 1 pers.: 0 dont lit(s) 2 pers.: 1
<i>Salle de bains / Salle d'eau</i>	Salle de bains avec douche Sèche serviettes	Sèche cheveux
<i>WC</i>	WC: 1 WC privés	
<i>Cuisine</i>	Fontaine à eau	
<i>Autres pièces</i>	Terrasse	
<i>Media</i>	Télévision	Wifi
<i>Autres équipements</i>	Chauffage Climatisation	
<i>Chauffage / AC</i>		
<i>Exterieur</i>	Cour commune Terrain clos commun	Salon de jardin
<i>Divers</i>		





Chambre Jardin d'Hiver



Chambre



2

personnes



1

chambre



16

m2



<i>Chambres</i>	Chambre(s): 1 Lit(s): 1 LIT 160X200	dont Suite: 1 dont lit(s) 1 pers.: 0 dont lit(s) 2 pers.: 1
<i>Salle de bains / Salle d'eau</i>	Salle de bains avec douche Sèche serviettes	Sèche cheveux
<i>WC</i>	Salle(s) d'eau (avec douche): 1 WC: 1 WC privés	
<i>Cuisine</i>	fontaine à eau	
<i>Autres pièces</i>	Terrasse	
<i>Media</i>	Télévision	Wifi
<i>Autres équipements Chauffage / AC</i>	Chauffage Climatisation	
<i>Exterieur</i>	Cour commune Terrain clos commun	Salon de jardin
<i>Divers</i>		





Chambre Romantique



Chambre



2

personnes
(Maxi: 2 pers.)



1

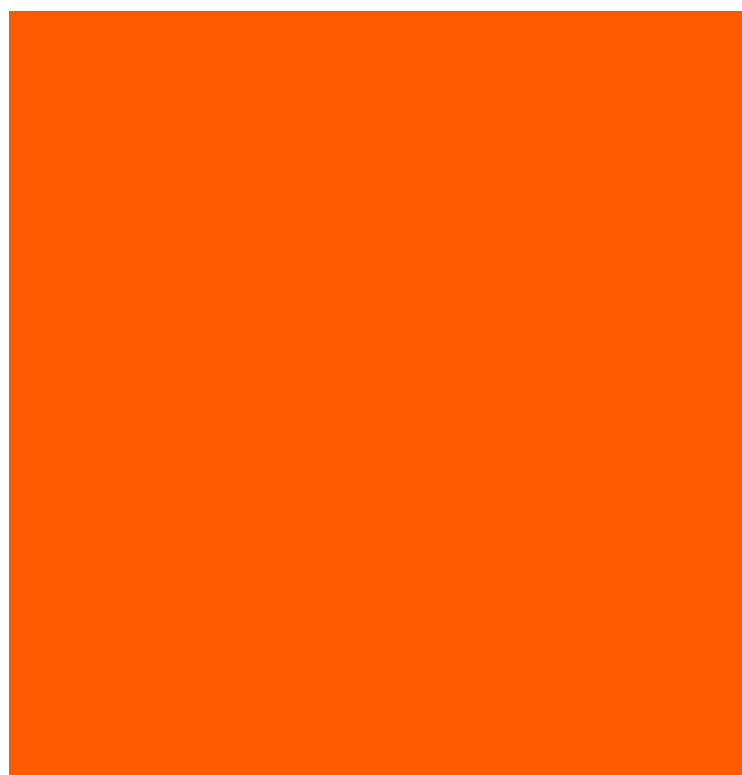
chambre



16

m2

<i>Chambres</i>	Chambre(s): 1 Lit(s): 1 lit 160x200	dont Suite: 1 dont lit(s) 1 pers.: 0 dont lit(s) 2 pers.: 1
<i>Salle de bains / Salle d'eau</i>	Salle de bains avec douche Sèche serviettes	Sèche cheveux
<i>WC</i>	Salle(s) d'eau (avec douche): 1 WC: 1 WC privés	
<i>Cuisine</i>	fontaine à eau	
<i>Autres pièces</i>	Terrasse	
<i>Media</i>	Télévision	Wifi
<i>Autres équipements Chauffage / AC</i>	Chauffage Climatisation	



A savoir : conditions de la location

Arrivée A PARTIR DE 17H

Départ AU PLUS TARD 10H

*Langue(s)
parlée(s)* Anglais

*Annulation/
Prépaiement/
Dépot de
garantie* annulation 48h avant minimum
reservation en ligne possible sur clevacances.com

*Moyens de
paiement* Chèques bancaires et postaux Espèces

Petit déjeuner traditionnel 10 euros/personne

Ménage Inclus

*Draps et Linge
de maison* Draps et/ou linge compris

*Enfants et lits
d'appoints*

*Animaux
domestiques* Les animaux ne sont pas admis.

Tarifs (au 13/02/25)

Chambres d'hôtes La Demeure du Choeur - Rouffignac-Saint-Cernin-De-Reilhac

n°1 : Chambre Art Déco . n°2 : Chambre Campagnarde . n°3 : Chambre Jardin d'Hiver . n°4 : Chambre Romantique .

Tarifs en €:	Tarif 1 nuit en semaine (L, M, M, J, D)				Tarif 1 nuit en weekend (V ou S)				Tarif 2 nuits weekend (V+S)				Tarif 7 nuits semaine			
Unité de location	n°1	n°2	n°3	n°4	n°1	n°2	n°3	n°4	n°1	n°2	n°3	n°4	n°1	n°2	n°3	n°4
du 21/03/2025 au 30/06/2025	77€	77€	77€	77€	91€	91€	91€	91€	182€	182€	182€	182€				
du 01/07/2025 au 31/08/2025	110€	110€	110€	110€	130€	130€	130€	130€	260€	260€	260€	260€				





Maison Villatte Plassard Pompougnac

+33 5 53 05 98 81

<https://www.foiegras-plassard-pompougnac.com>

0.2 km

ROUFFIGNAC-SAINT-CERNIN-DE-REILHAC  

A 800 m de la grotte de route de Rouffignac, nous vous accueillons sur notre domaine dans une ambiance chaleureuse et familiale. Vous découvrirez nos spécialités périgourdines autour de l'oie et du canard sur des formules élaborées à partir de notre large gamme de conserves artisanales. Nous sommes conserveurs depuis 4 générations et la restauration nous permet de mettre en avant nos produits et de vous offrir un moment convivial et authentique. Dans notre boutique, face à notre conserverie, vous pourrez profiter de notre salle intérieure, de la terrasse ombragée ou d'une aire de pique-nique en pleine nature. Restauration sur place ou à emporter, le midi uniquement. Groupe sur réservation. Ouvert tous les jours en période estivale. Hors période nous contacter.



Restaurant du Manoir

+33 5 53 03 01 60 +33 7 81 45 45 84

<https://www.manoirdescedres.com/hote>

0.8 km

ROUFFIGNAC-SAINT-CERNIN-DE-REILHAC  

Le restaurant gastronomique du Manoir propose une cuisine autour de différentes formules adaptées aux moments de la journée. Nous vous attendons nombreux pour venir nous rencontrer et découvrir la cuisine de votre Chef Jules, de Laura en salle avec toute leur équipe.



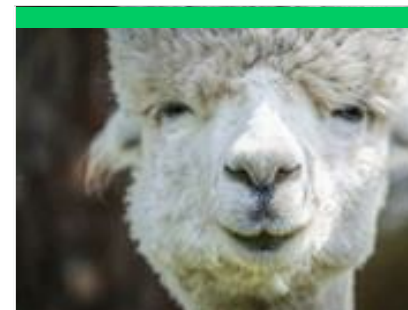
Auberge du Peyrol

+33 5 53 50 72 91
110 Impasse du Peyrol

8.7 km

SERGEAC  

Charmante auberge située à Sergeac, à seulement 8km de Montignac et 13km des Eyzies. En pleine campagne, cette auberge de caractère sera vous séduire. Au coin de la cheminée ou à l'ombre, sur la terrasse, venez déguster une cuisine du terroir élaborée par nos soins.



La Fermette du Pérourgord

+33 6 50 87 38 05

1306 Route de la Gare de la Gélie

<https://lafermetteduperougord.fr/>

3.4 km

ROUFFIGNAC-SAINT-CERNIN-DE-REILHAC  

La Fermette vous propose un voyage acidulé et ludique au milieu des alpagas, moutons, cochons d'Inde... - visite libre tous les matins de 10h à midi pendant les vacances scolaires et uniquement sur réservation. Tarif : gratuit pour les moins de 3 ans/4€ par enfant de 3 à 12 ans et 6€ par adulte. Possibilité de commander un pique-nique à déguster sur place près des animaux afin d'en profiter 1h de plus (jusqu'à 13h). - visite guidée tous les après-midi de 14h à 17h pendant les vacances scolaires uniquement et sur réservation (hors juillet/août). Tarif : gratuit pour les moins de 3 ans/6€ par enfant de 3 à 12 ans et 8€ par adulte. Env. 1h de visite commentée pour en apprendre plus sur nos animaux et la transformation de la laine de nos alpagas, les caresser, les nourrir à l'intérieur de l'enclos et 1h d'accès à notre espace de jeux (toboggan, trampoline, jeux en bois...).



Terra Aventura : Voyage dans le Moustérien

+33 5 53 51 82 60

Place du Moustier

<https://www.terra-aventura.fr/>

8.5 km

PEYZAC-LE-MOUSTIER  

Terra Aventura s'inspire d'un jeu mondial nommé géocaching. Il s'agit d'une chasse au trésor connectée qui se pratique en extérieur à l'aide d'une application. Des boîtes appelées "caches", sont dissimulées dans la nature. Le but ? Découvrir l'emplacement de la cache, et le trésor qu'elle contient ! Terra Aventura est une activité ludique à destination des curieux de tous âges. Découvrez le territoire grâce à différents parcours en compagnie des Poï'z, des petites créatures qui habitent secrètement notre région. A vous de résoudre les énigmes pour les capturer et les collectionner. Venez vite en Vallée de la Vézère pour partir à la conquête de nos Poï'z cachés et qui vous attendent pour de nouvelles aventures en Dordogne ! Saurez-vous les retrouver? Le parcours "Voyage au pays du Moustérien" de 2,5 km (environ 1 à 2h). Découverte du Moustier, lieu-dit du village situé en bord de Vézère



Parc aux dinosaures Dordogne

+33 5 53 51 29 03

241 impasse de la Pêchère

<https://parc-aux-dinosaures.com>

9.3 km

SAINT-LEON-SUR-VEZERE



3

En voyageant à travers le temps, dans un vaste parc entièrement ombragé, vous croiserez plus de 30 espèces différentes de dinosaures et animaux préhistoriques. DU BIG BANG A NOS JOURS, découvrez l'Evolution de la Terre et de ses plus anciens habitants de façon simple et ludique. Les Dinosaures animatroniques et la réalité virtuelle vous ramèneront quelque 200 millions d'années en arrière ! Des espaces de jeux et jeux gonflables pourront divertir petits et grands. Nouveauté : venez vous promener à dos de dinosaures.



Parcours aventure-Préhistobranche

+33 5 53 51 29 03

241 impasse de la pechere

<http://www.prehistobranche.fr>

9.3 km

SAINT-LEON-SUR-VEZERE



4

Dans un cadre exceptionnel ! Niché dans la vallée de la Vézère entre châteaux et site troglodytique. Venez vous amuser avec les tyroliennes dont une de plus de 200m, les ponts de singe, des sauts de tarzan... Sensations garanties ! Plus de 100 activités ! Pour tous les niveaux, adultes comme enfants ! Ligne de vie continue Durée 4H Personnel qualifié et diplômé



Parcours aventure -Préhistobranche

+33 5 53 51 29 03

241 impasse de la Pêchère

9.5 km

SAINT-LEON-SUR-VEZERE



5

Dans un cadre exceptionnel ! Niché dans la vallée de la Vézère entre châteaux et village troglodytique. Venez vous amuser avec les tyroliennes dont une de plus de 200m, les ponts de singe, des sauts de Tarzan... Sensations garanties ! Plus de 100 activités ! Pour tous les niveaux, adultes comme enfants ! Ligne de vie continue Durée 4h Personnel qualifié et diplômé



Jacquou Parc

+33 5 53 54 15 57 +33 6 70 02 67
19

RD 710

<https://jacquouparc.fr>

9.6 km

SAINT-FELIX-DE-REILLAC-ET-MORMEMART



6

Situé à Mortemart en Dordogne, tout proche sur l'axe du Bugue en direction de Périgueux, Jacquou Parc est le parc pour la famille ! Venez passer une journée divertissante dans ce parc d'attractions aux multiples facettes. Tout le monde y trouve son compte : 22 manèges pour tous les âges et un espace Aqualud avec toboggans aquatiques, bassins de baignade et pataugeoire pour se rafraîchir l'été. Espace restauration : La Table de Jacquou (self-service). Espace détente et pique-nique est aussi à disposition de ceux qui ont prévu le casse-croûte. Le parking privé est gratuit, vos enfants ont donc tout le temps pour profiter des installations !



Canoë Vézère Univerland

+33 0 53 07 10 74

Route de Périgueux

<http://canoe-vezere-univerland.com>

12.0 km

LES EYZIES



7

Profitez de l'incroyable aventure sur la Vézère avec 4 descentes en canoë au choix, explorant cette rivière sauvage et familiale qui traverse le Périgord. Votre parcours sera agrémenté de châteaux majestueux et de villages historiques, offrant une expérience unique au cœur de la nature et du patrimoine. En 2024, nous vous réservons une toute nouvelle expérience : la croisière en famille, adaptée jusqu'à 8 personnes. Embarquez pour une aventure mémorable en explorant ensemble la beauté naturelle et culturelle de la région. Parking privé ombragé, aire de pique-nique, WC, vestiaires, boutique (aquashoes, casquette, crème solaire, lunette, cordon, boissons, glaces...) snacking. Chien accepté et gratuit, bidon gratuit.



L'Appel de la Forêt - Parcours Aventure

+33 5 53 46 35 06

<http://www.appel-de-la-foret.com>

12.3 km
📍 THENON



A 10 min de Montignac et de la grotte de Lascaux, le Parc de Loisirs L'Appel de la Forêt vous accueille dans une magnifique forêt ombragée. 11 parcours acrobatiques indépendants et progressifs équipés en ligne de vie continue, représentant plus de 150 ateliers dont près de 50 fantastiques tyroliennes permettant à chacun, de 2 à 77 ans, de pratiquer à son niveau. La sécurité est assurée par un nouveau système de Ligne de Vie Continue encore plus performant. Au sol un parcours Disc-Golf vous attend pour exprimer votre adresse au frisbee. Un parcours de Randonnée-Trail de 2,5 km en accès libre est à votre disposition. Un espace pique-nique, des jeux enfants et des sentiers pédestres, complètent les installations pour passer un moment inoubliable. Réservation recommandée ! Nouveau Espace "Petitou" accessible à partir de 2 ans, mini parcours aventure, mini tyroliennes, balançoires, toboggan



Les canoës du Bournat

+33 5 53 03 51 99 / +33 6 37 98 90 02

238 Allée Paul Jean Souriau

<https://www.canoe-perigord.com>

14.8 km
📍 LE BUGUE



Situé face au "Parc du Bournat", les canoës du Bournat vous propose 6 parcours au choix (de 5 à 26 km) sur les rivières Vézère et Dordogne. Les parcours sont adaptés à tous, à partir de 5 ans. À la découverte de magnifiques paysages, vous descendez la rivière à votre propre rythme en toute liberté. Les haltes baignades et pique-nique vous feront passer des moments inoubliables. Randonnées de 2 à 4 jours. Nouveautés : Randonnée pédestre/canoë Trail Paddle Pour votre confort, tous nos canoës et kayaks ont des sièges avec dossiers. Stand-Up Paddle. A essayer ! Stables, elles conviennent aussi aux débutants. Les groupes sont les bienvenus et peuvent être encadrés par un moniteur Brevet d'Etat. Bar et restauration sur place ou à emporter sur notre terrasse ombragée face à la rivière. Charte qualité FNPLCK.



Parc du Bournat

+33 5 53 08 41 99

191 Allée Paul Jean Souriau

<http://www.lebournat.fr>

15.2 km
📍 LE BUGUE



Au cœur du Périgord Noir dans la vallée de la Vézère, le Parc du Bournat au Bugue vous plonge dans la vie quotidienne d'un village du Périgord au début du siècle dernier. La mairie en pierre blonde du Périgord, la chapelle, l'école, le moulin à vent, le potager, etc... : ici, le temps s'est arrêté en 1900, alors déambulez à pied ou en calèche dans les rues du village qui s'étend sur 8 hectares. Tandis que des animateurs font revivre airs et légendes d'autrefois, les artisans s'activent : le coutelier fabrique des couteaux à manche de noyer, le potier façonne pichets, vases et jarres. Vous voulez participer ? Inscrivez-vous à l'un des ateliers pratiques : confectionnez votre propre poterie ou initiez-vous à l'art des pleins et des déliés avec l'instituteur dans la classe 1900. Nocturnes, les mercredis et jeudis en juillet et août et les trois premiers lundis d'août Restauration sur place.



Gabarres de Beynac

+33 5 53 28 51 15

93 route des gabarriers

<https://www.gabarre-beynac.com>

26.2 km
📍 BEYNAC-ET-CAZENAC



Embarquez pour revivre la formidable épopée de la batellerie qui eut lieu au 18ème et 19ème siècle sur la rivière Dordogne. Cette promenade commentée au départ de Beynac, est un véritable moment de détente et de quiétude au fil de l'eau. Vous y découvrez de la rivière de très belles vues sur les châteaux de Beynac, Castelnaud, Marqueyssac, et Fayrac. Commentaires écrits en anglais, allemand, espagnol, italien et néerlandais. Ouverture d'avril à octobre.



Boucle des Mammouths n° 31 / Rouffignac

+33 5 53 51 82 60

0.2 km
📍 ROUFFIGNAC-SAINT-CERNIN-DE-REILHAC




Petite promenade agréable pour une mise en jambes permettant de découvrir une jolie vue du village de Rouffignac.



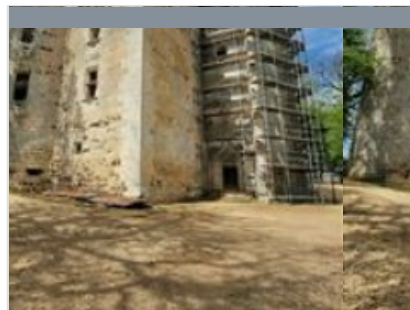
Boucle VTT Rouffignac-Le Moustier (N°5)

+33 5 53 51 82 60

0.2 km

📍 ROUFFIGNAC-SAINT-CERNIN-DE-REILHAC  **2**

Cette boucle très difficile (noire), au cœur de la vallée Vézère en Périgord Noir, propose de découvrir principalement le village de Rouffignac-St Cernin proche de la grotte aux cent mammouths, puis Tursac avec les sites de la Madeleine et de la Maison Forte de Reignac, le village de Peyzac Le Moustier avec le site troglodytique de la Roque St Christophe et enfin celui de Plazac avec son beau point de vue. Le départ se fait à partir du complexe sportif (salle omnisports (ESES). Sur le point de départ présence de location et réparation de vélos, point de lavage des vélos, sanitaires, restauration et hébergement à la nuitée.



Boucle VTT Rouffignac-l'Herm (N°7)

+33 5 53 51 82 60

0.2 km

📍 ROUFFIGNAC-SAINT-CERNIN-DE-REILHAC  **3**


Cette boucle difficile (rouge) propose de découvrir principalement Rouffignac St-Cernin, village de la Vallée de la Vézère au cœur du Périgord Noir en Dordogne, la grotte aux cent mammouths, la traversée du hameau du château de l'Herm, du village de Plazac et son superbe point de vue de la côte de Jor classée natura 2000. Départ de la salle omnisports (ESES) du complexe sportif. Sur le point de départ: point de lavage des vélos, location et réparation de vélos, sanitaires hébergement à la nuitée, restauration.



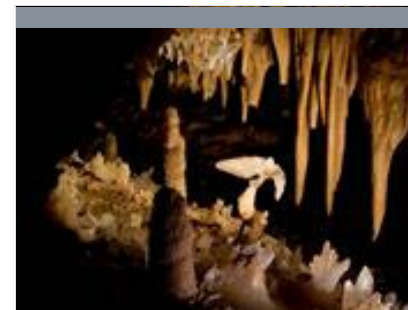
Boucle VTT Rouffignac-Mauzens et Miremont (N°8)

+33 5 53 51 82 60

0.2 km

📍 ROUFFIGNAC-SAINT-CERNIN-DE-REILHAC  **4**

Cette boucle difficile (rouge) propose de découvrir principalement Rouffignac St-Cernin, village de la vallée Vézère au cœur du Périgord Noir en Dordogne, un joli cingle en sous bois puis le village de Mauzens et Miremont avec une forteresse du XIe siècle au point de vue panoramique. Départ de la salle omnisports (ESES) du complexe sportif. Présence sur le point de départ: sanitaires, point de lavage des vélos, location et réparation de vélos, restauration et hébergement à la nuitée.



Grotte du Grand Roc

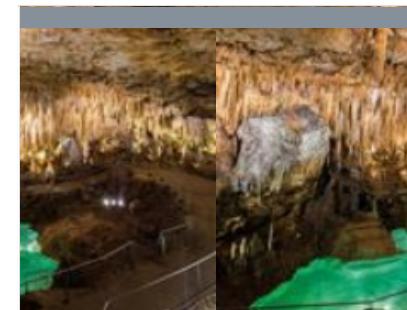
+33 5 53 06 92 70#+33 5 53 05 65 60

<https://www.grotte-grand-roc.fr/fr>

12.9 km

📍 LES EYZIES  **5**

Au nord des Eyzies, en plein cœur du Périgord Noir, plongez dans l'univers fascinant de la Grotte du Grand Roc. Découverte en 1924 et ouverte au public dès 1927, cette cavité exceptionnelle est nichée dans une falaise surplombant la Vézère. Depuis sa terrasse à flanc de rocher, profitez d'un panorama unique sur le village des Eyzies et la vallée environnante. Reconnue mondialement, cette grotte inscrite au Patrimoine de l'Humanité par l'UNESCO dévoile un spectacle naturel incomparable. Ses concrétions variées, stalactites, stalagmites, excentriques défiant les lois de la gravité témoignent du génie créatif de la nature. Pour une expérience encore plus immersive, ne manquez pas les visites nocturnes à la lampe tempête proposées en été. Une manière unique et intimiste d'explorer cette merveille naturelle à la tombée du jour.



Gouffre de Proumeyssac

+33 5 53 07 27 47#+33 5 53 07 85 85

Route de Proumeyssac

<https://www.gouffre-proumeyssac.com>

17.6 km

📍 AUDRIX  **6**

Baptisé « Cathédrale de cristal », Proumeyssac est aujourd'hui la plus grande cavité aménagée du Périgord. 2 Nouveaux sons et lumières - Mapping à 360° : en 2019 le Gouffre de Proumeyssac a été le premier site souterrain en France à utiliser un éclairage avec du « mapping 3D » pour sublimer une cavité. Ciblée jusque là sur une partie du Gouffre, cette technologie tant appréciée du public sera désormais déployée sur l'ensemble du décor naturel de la « Cathédrale de Cristal ». Le visiteur vivra ainsi une expérience unique dans cet univers minéral au rythme des éblouissants sons et lumières. Comme au siècle dernier, spectaculaire et originale, l'option visite avec descente en nacelle permet de vivre une expérience hors du commun (11 personnes). Le vaste parc libre et gratuit, réservé à nos visiteurs, dispose d'un espace ludo-pédagogique sur le monde souterrain.

Mes recommandations (suite)

Tous les loisirs

Guide Touristique



OFFICE DE TOURISME LASCAUX-DORDOGNE, VALLÉE VÉZÈRE

WWW.LASCAUX-DORDOGNE.COM




Eglise Saint-Germain de Paris

+33 5 53 05 46 46

<http://rouffignac-perigordnoir.fr/>

0.1 km

📍 ROUFFIGNAC-SAINT-CERNIN-DE-REILHAC  **1**



Espace mémoire du 31 mars 1944

+33 5 53 05 46 46

<https://rouffignac-perigordnoir.fr/espace>

0.2 km

📍 ROUFFIGNAC-SAINT-CERNIN-DE-REILHAC  **2**



Village de Rouffignac St-Cernin

+33 5 53 30 54 64

<http://www.rouffignac-perigordnoir.fr>

0.2 km

📍 ROUFFIGNAC-SAINT-CERNIN-DE-REILHAC  **3**



Grotte de Rouffignac

+33 5 53 05 41 71

<http://www.grottederouffignac.fr>

4.2 km

📍 ROUFFIGNAC-SAINT-CERNIN-DE-REILHAC  **4**



Village de Saint-Léon-sur-Vézère

+33 5 53 51 82 60

9.3 km

📍 SAINT-LEON-SUR-VEZERE  **5**

Mes recommandations (suite)

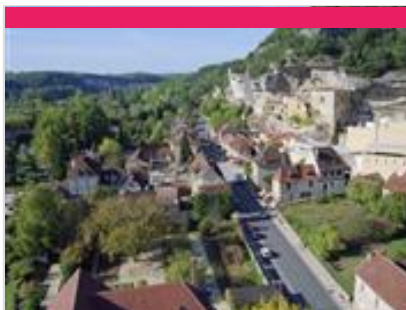
Tous les loisirs

Guide Touristique



OFFICE DE TOURISME LASCAUX-DORDOGNE, VALLÉE VÉZÈRE

WWW.LASCAUX-DORDOGNE.COM



Village des Eyzies

+33 5 53 06 97 15

<https://www.leseyzies.fr>

12.5 km
LES EYZIES



Musée national de Préhistoire

+33 5 53 06 45 45

1 rue du Musée

<http://www.musee-prehistoire-eyzies.fr>

12.5 km
LES EYZIES



Pôle d'interprétation de la Préhistoire

+33 5 53 06 06 97

19 rue de la Forge

<http://www.pole-prehistoire.com>

12.9 km
LES EYZIES



Lascaux II

+33 5 53 51 95 03# +33 5 53 05 65 60

488 Chemin de la Grotte

<https://www.lascaux-ii.fr>

14.8 km
MONTIGNAC



Lascaux IV - Centre International de l'Art Pariétal

+33 5 53 50 99 10# +33 5 53 05 65 65

Avenue de Lascaux

<https://lascaux.fr>

14.9 km
MONTIGNAC





Château des Milandes

+33 5 53 59 31 21

<https://www.milandes.com>

26.9 km

CASTELNAUD-LA-CHAPELLE  



Eyrignac et ses Jardins

+33 5 53 28 99 71

<https://www.eyrignac.com>

28.9 km

SALIGNAC-EYVIGUES  




Maison Vilatte Plassard-Pompougnac

+33 5 53 05 98 81

900, route de la grotte

<https://www.foiegras-plassard-pompougnac.com>
3.4 km

ROUFFIGNAC-SAINT-CERNIN-DE-REILHAC  

À 800 m de la grotte de route de Rouffignac, nous vous accueillons sur notre domaine dans une ambiance chaleureuse et familiale. Nous y sommes artisans conserveurs depuis 4 générations. Vous découvrirez nos spécialités périgourdines autour de l'oie et du canard : foie gras, plats cuisinés et nombreuses terrines. Restauration, le midi uniquement, en période estivale. Accueil groupes sur rendez-vous.



Ferme du Château de L'Herm

+33 5 53 05 41 69

<http://ferme-de-lherm.fr>

4.1 km

ROUFFIGNAC-SAINT-CERNIN-DE-REILHAC  

Ferme située à Rouffignac, à seulement 20km de Montignac-Lascaux. Producteur de produits gastronomiques, La Ferme du Château de L'Herm est installée en Dordogne, à Rouffignac-Saint Cernin, au cœur du Périgord Noir. Nous vous proposons de découvrir notre Ferme, notre élevage et nos produits du terroir cuisinés dans la tradition. Visite et dégustation gratuites les jeudis après-midi en juillet et août de 14h00 à 18h00. Magasin ouvert toute l'année.



Huilerie Bocerno

+33 5 53 51 50 86

70 chemin de chez Mariette

<https://www.bocerno.com/>

4.1 km

PLAZAC  

Derrière Bocerno se cache un projet familial porté par une véritable passion pour l'agriculture biologique et les produits du terroir français. La plantation de noyeraies, la construction d'une huilerie et la création d'une gamme d'huiles de noix bio s'inscrivent dans une volonté de proposer un produit plein d'histoire, de le moderniser et de le confectionner en suivant des valeurs précises tout en respectant son héritage. Le Domaine a ouvert ses portes au public à travers une visite innovante. Une scénographie, "L'Odyssée de la Noix" raconte sous forme de conte l'histoire de la noix et ses secrets. Un spectacle immersif qui ravira grands et petits. Le public découvrira ensuite l'ancien moulin et pénétrera au cœur de la production Bocerno afin de découvrir tout leur savoir-faire. Une dégustation généreuse et surprenante viendra conclure l'expérience. Boutique ouverte toute l'année.

Mes recommandations (suite)

Tous les loisirs

Guide Touristique



OFFICE DE TOURISME LASCAUX-DORDOGNE, VALLÉE VÉZÈRE

WWW.LASCAUX-DORDOGNE.COM



Piments et Moutarde du Périgord

+33 5 53 51 06 30

La Plaine, Champ Redon

<https://www.pimentduperigord.com>

11.3 km

THONAC



4

Notre exploitation de piment respecte la nature, le désherbage et la récolte se font à la main (de fin août aux premières gelées). Vous y trouverez notre piment sous toutes ses déclinaisons (poudre, purée, huile, gelée...). Une moutarde artisanale (30 aromatisations) et autres spécialités maison (biscuits, pains d'épices) fabriquées dans notre laboratoire.



